

तीनों जहां का पावर अनलॉक करें, एक ही चाबी से.

कैनरा रोबेको मल्टी कैप फंड के साथ
लार्ज, मिड और स्मॉल कैप शेयरों में निवेश करें.



NFO 07 जुलाई, 2023 को खुलेगा

NFO 21 जुलाई, 2023 को बंद होगा

CANARA ROBECO MULTI CAP FUND

(मल्टी कैप फंड - लार्ज कैप, मिड कैप, स्मॉल कैप शेयरों में
निवेश करने वाली एक ओपन-एंडेड इक्विटी स्कीम.)

यह प्रॉडक्ट उन निवेशकों के लिए सही है जो*

- लंबे समय में पूंजी वृद्धि चाहते हैं
- लार्ज कैप, मिड कैप, स्मॉल कैप स्टॉक्स में इक्विटी और इक्विटी संबंधित इंस्ट्रूमेंट्स में निवेश करना चाहते हैं

*यह प्रॉडक्ट आपके लिए सही है या नहीं इस बारे में यदि आपको कोई शंका है तो अपने फ़ायनांसियल एडवाइजर की सलाह लें.

NFO के दौरान निर्दिष्ट प्रॉडक्ट लेबलिंग योजना की विशेषताओं या मॉडल पोर्टफोलियो के आंतरिक मूल्यांकन पर आधारित है और जब वास्तविक निवेश किया जाता है तो यह NFO के बाद अलग हो सकता है.

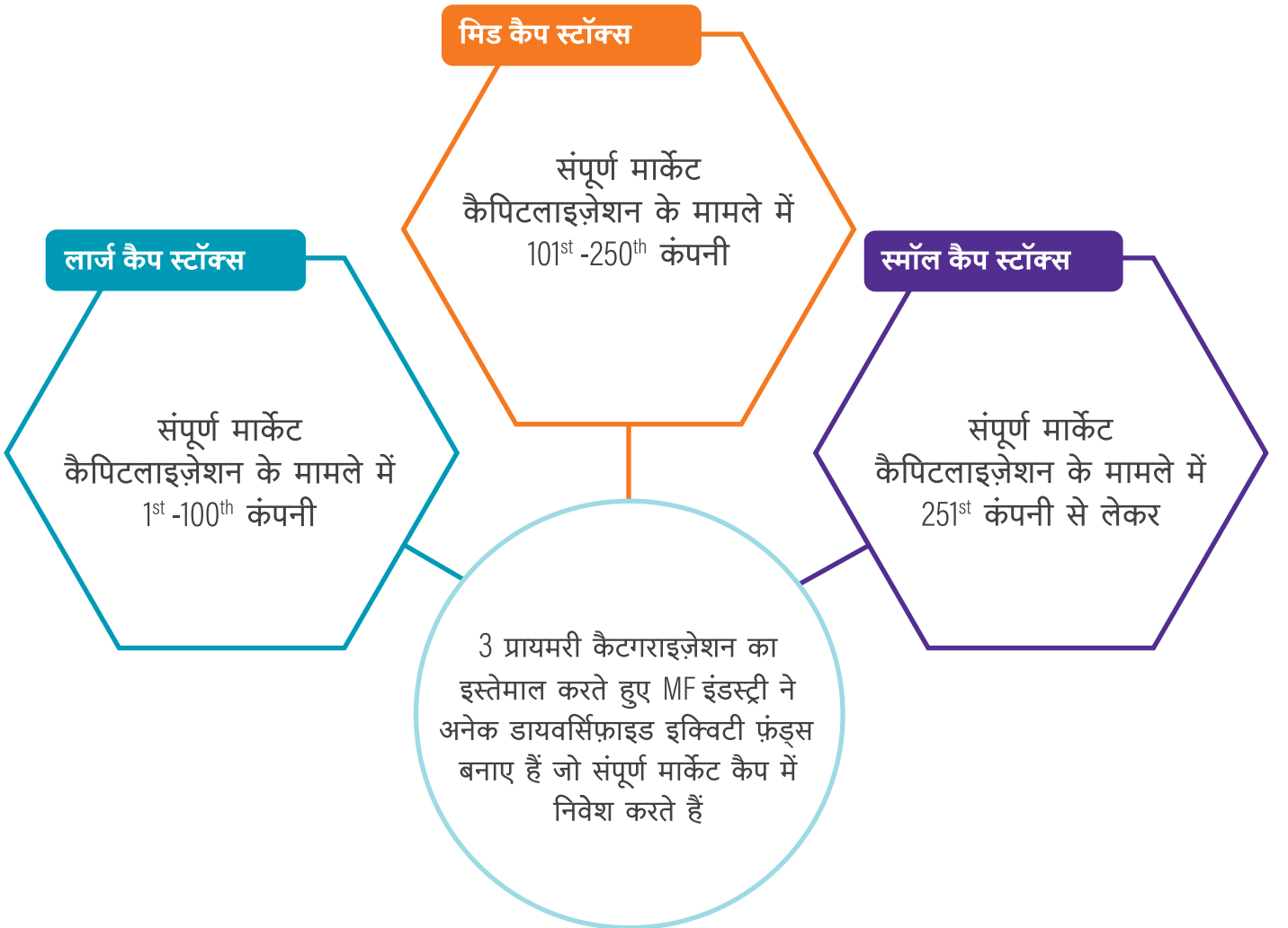


Investors understand that their principal will be at very high risk

म्यूचुअल फंड निवेश बाज़ार जोखिमों के अधीन होते हैं, स्कीम संबंधी सभी दस्तावेजों को ध्यान से पढ़ें.

ओम्ने ट्रायम परफेक्टम 3 का नियम

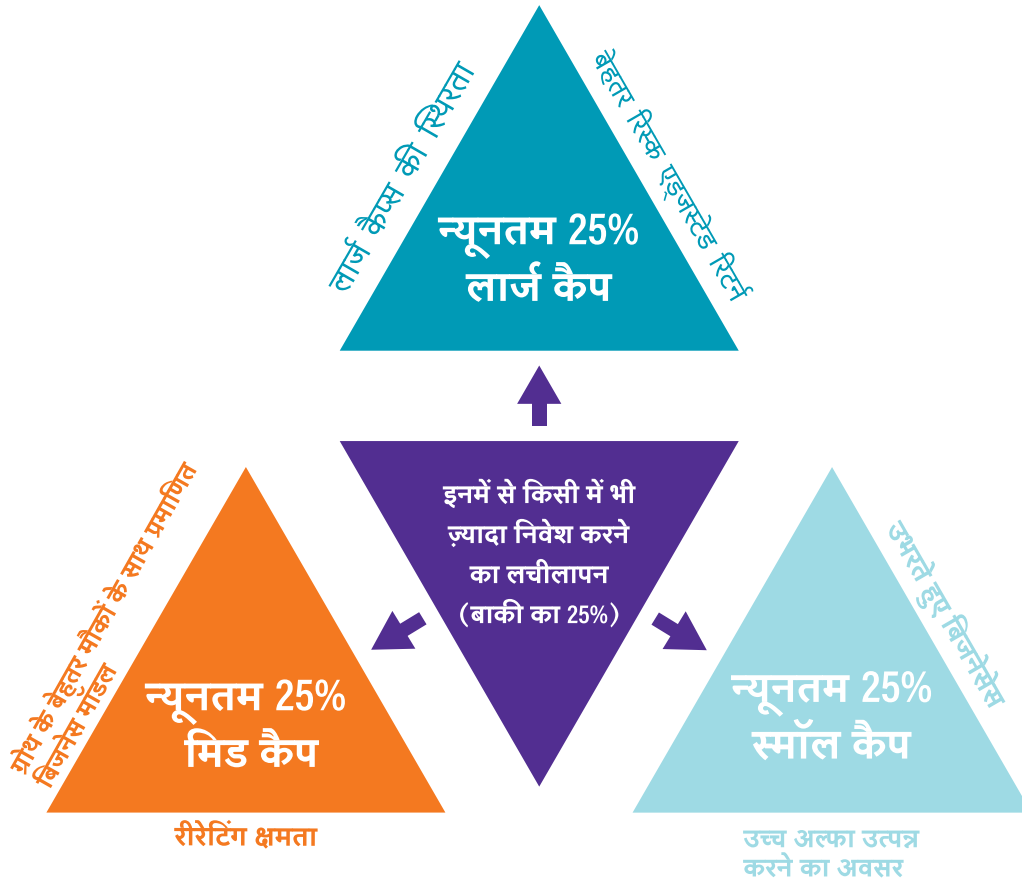
- तीन का नियम एक सिद्धांत है जो कहता है कि लोग तीन के ग्रुप में काँसेप्ट्स, स्थितियों और विचारों को बेहतर ढंग से समझते हैं.
- इसे लगभग हर जगह देखा जा सकता है.
- यही बात भारतीय इक्विटी बाजारों में भी मार्केट कैप कैटगरीकरण के साथ सच साबित होती है.



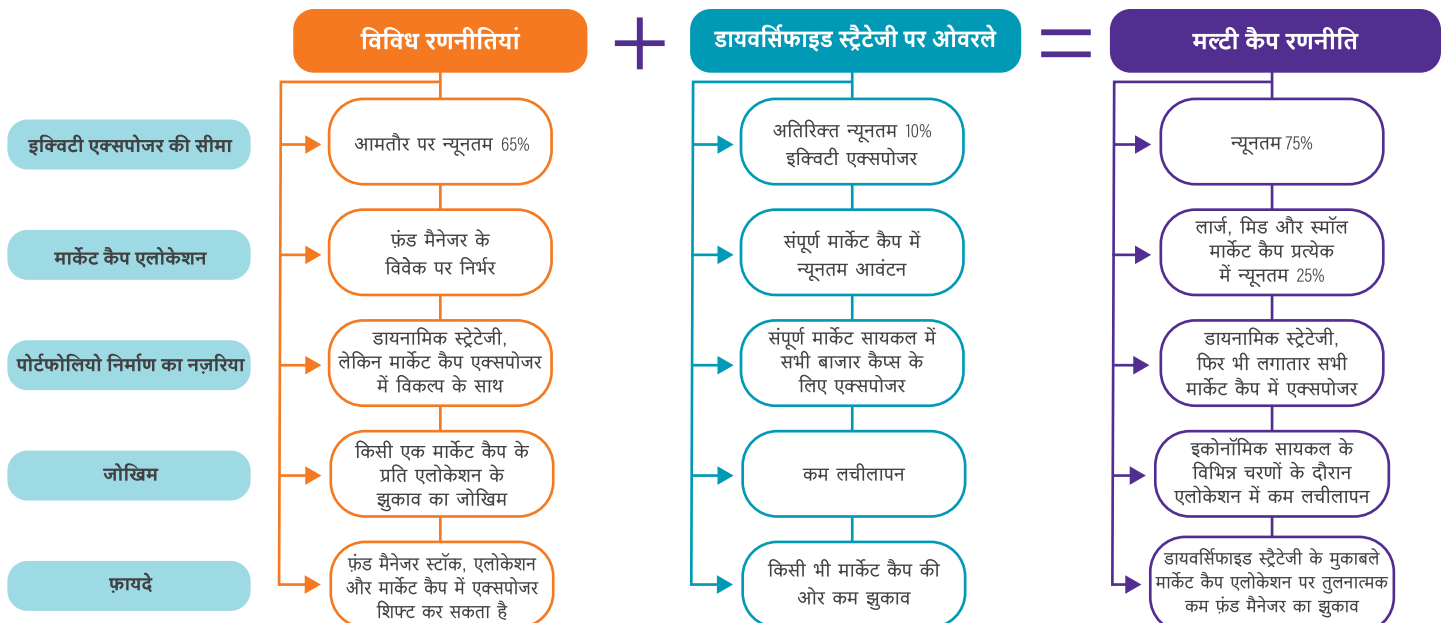
नोट: जैसा कि दिनांक 06 अक्टूबर, 2017 के दिन SEBI सर्कुलर नंबर SEBI/HO/IMD/DF3/CIR/P/2017/114 द्वारा परिभाषित किया गया है और समय-समय पर संशोधित किया गया है, लार्ज कैप कंपनियां वे कंपनियां हैं जो संपूर्ण मार्केट कैपिटलाइजेशन के लिहाज से 1 से 100, मिड कैप कंपनियां वे कंपनियां हैं जिनकी रैंकिंग 101 से 250 तक होती है और स्मॉल कैप कंपनियों के मामले में 251st कंपनी से शुरू होनेवाली कंपनियां शामिल होती हैं.

स्रोत: AMFI, 31 दिसंबर, 2022 तक के आंकड़े

मल्टी कैप ने अपनाया है ओम्ने ट्रायम परफेक्टम



मल्टी कैप-डायवर्सिफाइड स्ट्रैटेजी पर बना



मार्केट कैप एलोकेशन जोखिम को कम करे

इंडेक्स का नाम	CY'12	CY'13	CY'14	CY'15	CY'16	CY'17	CY'18	CY'19	CY'20	CY'21	CY'22	CYTD
निफ्टी 100 ट्राई	32	8	35	-1	5	33	3	12	16	26	5	1
निफ्टी मिड कैप 150 ट्राई	46	-1	63	10	7	56	-13	1	25	48	4	6
निफ्टी स्मॉल कैप 250 ट्राई	40	-6	72	11	1	59	-26	-7	26	63	-3	5

क्यों नहीं

निवेश करें

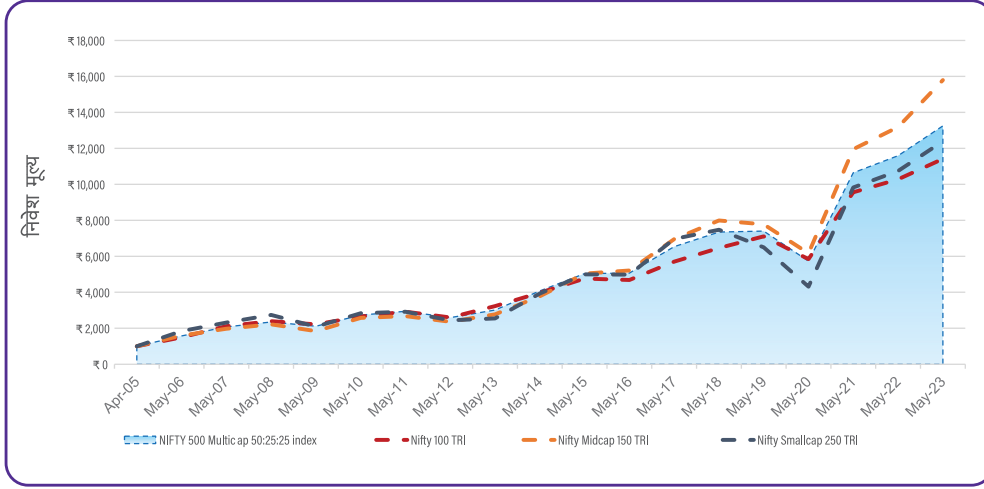
सभी

मल्टी कैप में?

31 मई, 2023 तक के आंकड़े स्रोत: NSE इंडिया

- संपूर्ण मार्केट में डायवर्सिफिकेशन
- बाजार को टाइमिंग करने में आपका समय, पैसा और एनर्जी खर्च हो सकती है.
- विभिन्न मार्केट कैपिटलाइज़ेशन संपूर्ण अवधि के दौरान अलग-अलग परफॉर्मेंस दिखाते हैं.
- यह अनुमान लगाना बहुत मुश्किल है कि कौन सा मार्केट कैप सेगमेंट/सेक्टर दूसरों की तुलना में बेहतर परफॉर्मेंस करेगा.

लंबी अवधि में संपत्ति निर्माण का अवसर

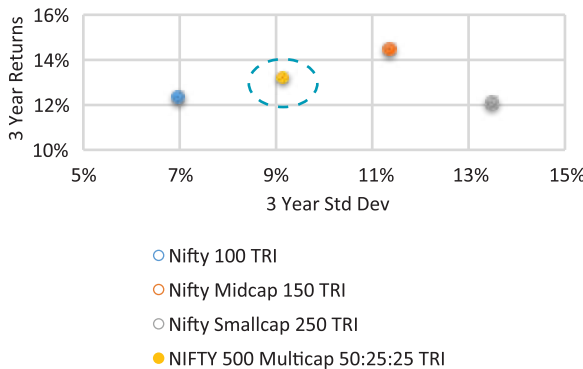


	निफ्टी 100 TRI	निफ्टी मिड कैप 150 TRI	निफ्टी स्मॉल कैप 250 TRI	निफ्टी 500 मल्टीकैप 50:25:25 TRI
प्रारंभिक मूल्य (₹)	1,000	1,000	1,000	1,000
अंतिम मूल्य (₹)	11,415	15,797	12,395	13,253
CAGR	14.3%	16.4%	14.9%	15.3%

उपरोक्त उदाहरण सिर्फ समझाने के उद्देश्य से है और इसे योजना के परफॉर्मेंस के रूप में नहीं लिया जाना चाहिए. पिछला परफॉर्मेंस भविष्य में बरकरार रह सकता है और नहीं भी. रिटर्न एक वर्ष से अधिक (या इसके बराबर) की अवधि के लिए चक्रवृद्धि वार्षिक आधार पर गणना के आधार पर पॉइंट टू पॉइंट आधार पर हैं. डेटा मई 2023 के दिन तक.
स्रोत: ICRA MFI एक्सप्लोरर, आंतरिक रिसर्च.

रिटर्न के कम काँसंट्रेशन के साथ बैलेंसड रिस्क रिटर्न मैट्रिक्स

रिस्क रिटर्न मैट्रिक्स

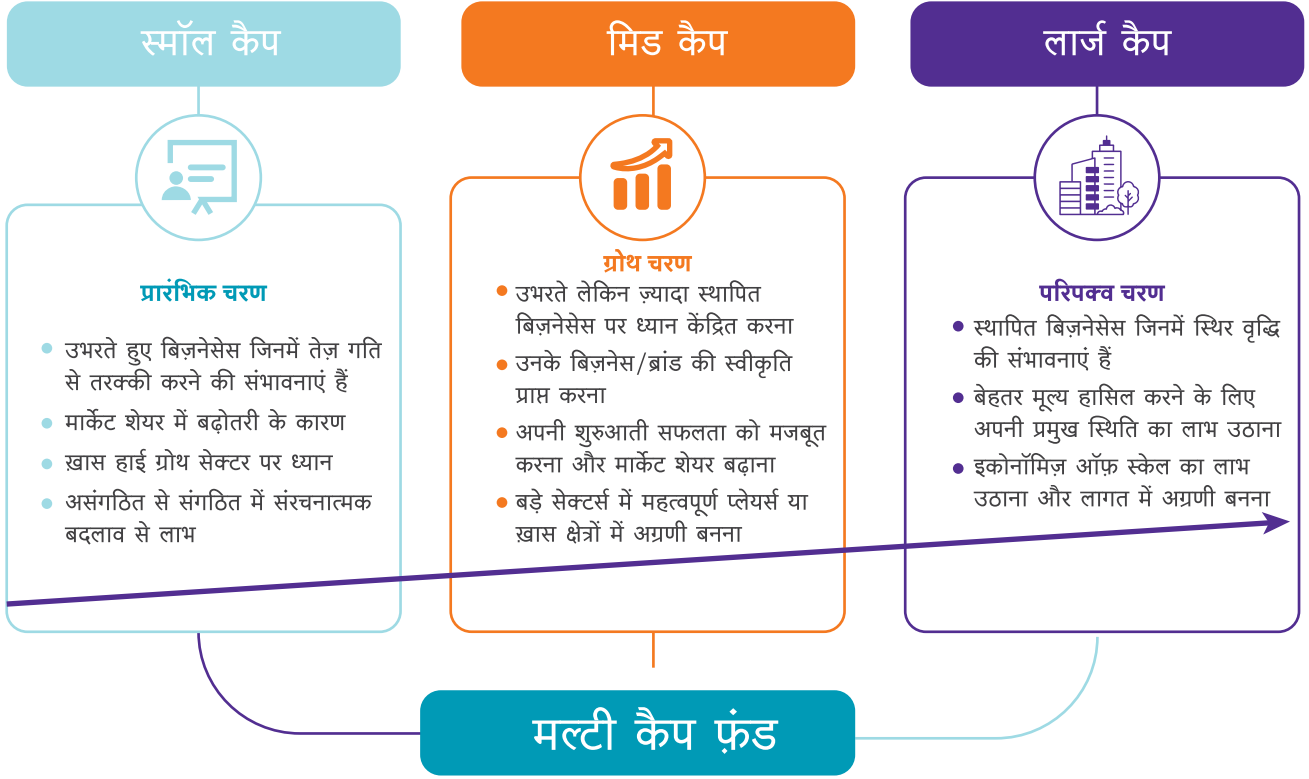


मल्टी कैप पोर्टफोलियो रिस्क रिटर्न मैट्रिक्स पर बीच का आधार पाता है और इस प्रकार अधिकांश निवेशकों के लिए यह फायदेमंद साबित होता है.

नोट: ऊपर दिए गए चार्ट के डेटा इंडेक्स रिटर्न को 3 साल के CAGR के रूप में 31 मई, 2008 से दैनिक रोलिंग के आधार पर माना जाए.

नोट: डेटा/स्टैटिक्स सिक्योरिटी बाजार में बाजार की सामान्य प्रवृत्तियों को समझाने के लिए दिए गए हैं, इसे किसी रिसर्च रिपोर्ट/रिसर्च की सिफारिश के रूप में नहीं लिया जाना चाहिए. पिछला परफॉर्मेंस भविष्य में बरकरार रह सकता है और नहीं भी. रिटर्न की गणना चक्रवृद्धि वार्षिक आधार पर एक वर्ष से अधिक (या इसके बराबर) की अवधि के लिए की गई है. स्रोत: आंतरिक रिसर्च. डेटा 31 मई, 2023 तक. स्रोत: ICRA MFI एक्सप्लोरर, आंतरिक रिसर्च

कंपनी की लाइफ़ सायकल में भाग लेने का मौका



कैनरा रोबेको मल्टी कैप फ़ंड में निवेश क्यों करें



भारतीय इक्विटी में सभी 3 मार्केट कैप का एक्सपोजर जिससे मार्केट कैप के प्रति झुकाव को कम किया जा सके.



इस श्रेणी में पूरे मार्केट सायकल में लगातार रिस्क एडजस्टेड रिटर्न देने की क्षमता है.



मार्केट कैप एक्सपोजर पर फैसला लेने की निवेशक की चिंता को कम करने की कोशिश करता है.

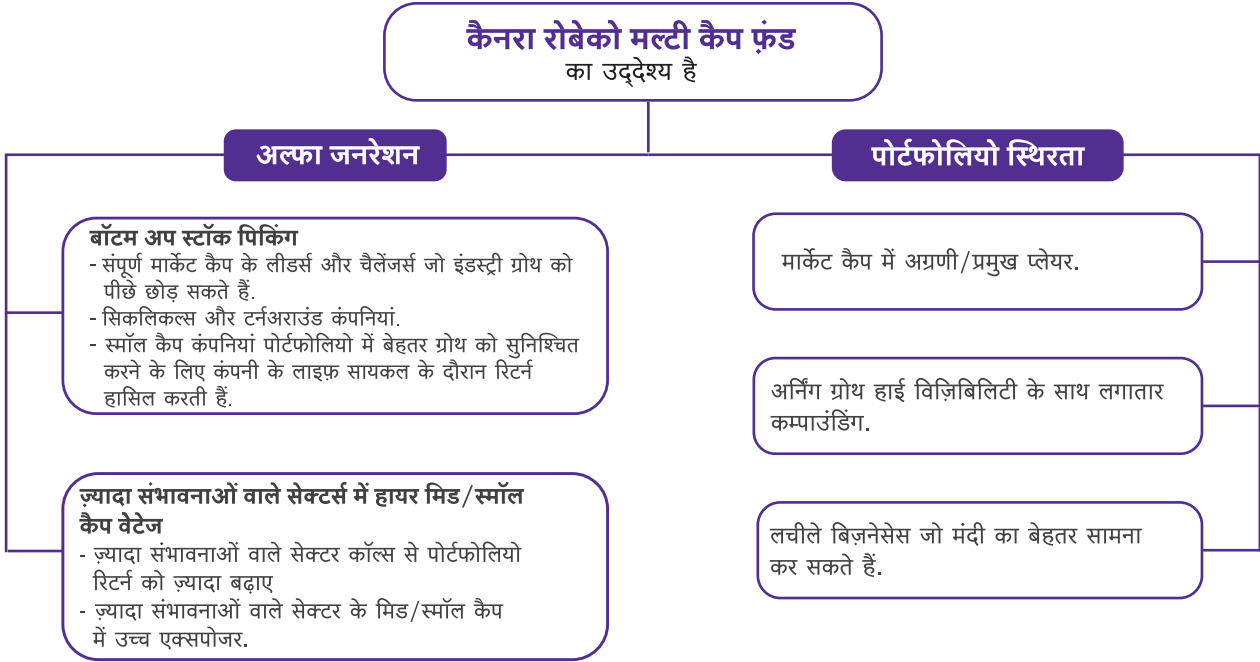


एक कंपनी के लाइफ़ सायकल के माध्यम से भाग लेने का अवसर देता है.



कैनरा रोबेको के पास भारतीय इक्विटी में 15 से ज़्यादा सालों का अनुभव है और महत्वपूर्ण रिस्क एडजस्टेड रिटर्न देने के लिए रिस्क मैनेजमेंट का पालन करने का प्रयास करता है.

फंड की विशेषताएं और नीति



नोट: फंड मैनेजर ऊपर बताए दो मापदंडों पर ध्यान केंद्रित करके अल्फा जनरेशन हासिल करने का लक्ष्य रख सकता है. हालांकि, इस बात का कोई आश्वासन या गारंटी नहीं है कि योजना के निवेश का उद्देश्य प्राप्त हो जाएगा.
नोट: ऊपर बताई जानकारी केवल समझाने के उद्देश्य से है और इसे CRAMC निवेश नीति या पोर्टफोलियो निर्माण की प्रक्रिया के रूप में नहीं समझा जाना चाहिए.

इस फंड में किसे निवेश करना चाहिए



नोट: इस बात का कोई आश्वासन या गारंटी नहीं है कि योजना के निवेश का उद्देश्य प्राप्त हो जाएगा. म्यूचुअल फंड निवेश बाजार जोखिमों के अधीन हैं, कृपया निवेश करने से पहले योजना से संबंधित दस्तावेजों को ध्यान से पढ़ें.

फंड संबंधी तथ्य

योजना का नाम	कैनरा रोबेको मल्टी कैप फंड				
प्रकार	मल्टी कैप फंड - लार्ज कैप, मिड कैप और स्मॉल कैप शेयरों में निवेश करने वाली एक ओपन-एंडेड इक्विटी स्कीम				
निवेश का उद्देश्य	योजना का निवेश उद्देश्य मुख्य रूप से लार्ज कैप, मिड कैप और स्मॉल कैप कंपनियों के इक्विटी और इक्विटी से संबंधित इंस्ट्रुमेंट्स में निवेश करके पूंजी में वृद्धि करना है। हालांकि, इस बात का कोई आश्वासन नहीं दिया जा सकता है कि योजना के निवेश का उद्देश्य पूरा हो जाएगा।				
असेट अलोकेशन	इंस्ट्रुमेंट का प्रकार	सांकेतिक एलोकेशन (कुल संपत्ति का %)		जोखिम प्रोफाइल	
		न्यूनतम	अधिकतम		
	इनके इक्विटी और इक्विटी संबंधित इंस्ट्रुमेंट्स में*:	75%	100%		बहुत ज्यादा
	लार्ज कैप कंपनियां	25%	50%		बहुत ज्यादा
	मिड कैप कंपनियां	25%	50%		बहुत ज्यादा
	स्मॉल कैप कंपनियां	25%	50%		बहुत ज्यादा
डेट और मनी मार्केट इंस्ट्रुमेंट्स	0%	25%	कम से मध्यम		
REITs और InvTs द्वारा जारी इकाइयां	0%	10%	बहुत ज्यादा		
प्लान और ऑप्शन	रेगुलर प्लान और डायरेक्ट प्लान: (a) ग्रोथ (b) इनकम डिस्ट्रिब्यूशन कम कैपिटल विड्रॉवल ऑप्शन: - इनकम डिस्ट्रिब्यूशन कम कैपिटल विड्रॉवल ऑप्शन का पेआउट - इनकम डिस्ट्रिब्यूशन कम कैपिटल विड्रॉवल ऑप्शन का रीइंवेस्टमेंट				
फंड मैनेजर	श्रीदत्त भांडवलदार और विशाल मिश्रा				
लोड संरचना	एंटी लोड: शून्य एक्जिट लोड: 1% - अगर अलॉटमेंट की तारीख से 365 दिनों के भीतर रीडिम/स्विच आउट किया गया हो. शून्य - यदि अलॉटमेंट की तारीख से 365 दिनों के बाद रीडिम/स्विच आउट किया गया हो.				
बेंचमार्क (फर्स्ट टियर)	निफ्टी 500 मल्टीकैप 50:25:25 इंडेक्स TRI				

*जैसा कि दिनांक 06 अक्टूबर, 2017 के दिन SEBI सर्कुलर नंबर SEBI/HO/IMD/DF3/CIR/P/2017/114 द्वारा परिभाषित किया गया है और समय-समय पर संशोधित किया गया है, लार्ज कैप कंपनियां वे कंपनियां हैं जो संपूर्ण मार्केट कैपिटलाइजेशन के लिहाज से 1 से 100, मिड कैप कंपनियां वे कंपनियां हैं जिनकी रैंकिंग 101 से 250 तक होती है और स्मॉल कैप कंपनियों के मामले में 251st कंपनी से शुरू होनेवाली कंपनियां शामिल होती हैं।

नोट: सामान्य परिस्थितियों में, योजना का असेट एलोकेशन उपरोक्त तालिका के अनुसार होगा। निवेशकों से अनुरोध है कि एसेट एलोकेशन के बारे में अधिक जानकारी के लिए SID देखें।

प्रॉडक्ट लेबल और अस्वीकृति

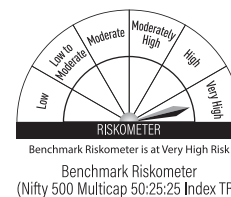
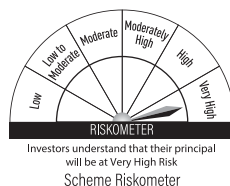
कैनरा रोबेको मल्टी कैप फंड

(मल्टी कैप फंड - लार्ज कैप, मिड कैप, स्मॉल कैप शेयरों में निवेश करने वाली एक ओपन-एंडेड इक्विटी स्कीम.)

यह प्रॉडक्ट उन निवेशकों के लिए सही है जो*

- लंबे समय में पूंजी वृद्धि चाहते हैं
- लार्ज कैप, मिड कैप, स्मॉल कैप स्टॉक्स में इक्विटी और इक्विटी संबंधित इंस्ट्रुमेंट्स में निवेश करना चाहते हैं

*यह प्रॉडक्ट आपके लिए सही है या नहीं इस बारे में यदि आपको कोई शंका है तो अपने फ़ायनांसियल एडवाइजर की सलाह लें। NFO के दौरान निर्दिष्ट प्रॉडक्ट लेबलिंग योजना की विशेषताओं या मॉडल पोर्टफोलियो के आंतरिक मूल्यांकन पर आधारित है और जब वास्तविक निवेश किया जाता है तो यह NFO के बाद अलग हो सकता है।



अस्वीकृति:

आउटलुक तैयार करने के लिए उपयोग की जाने वाली जानकारी तीसरे पक्ष द्वारा प्रकाशित स्रोतों से प्राप्त की गई है। जबकि ऐसे प्रकाशनों को विश्वसनीय माना जाता है, इस दस्तावेज़ में व्यक्त की गई राय व्यक्तिगत प्रकृति की है और कैनरा रोबेको एसेट मैनेजमेंट के विचारों को नहीं दर्शाती है। उपरोक्त सामग्री केवल जानकारी के उद्देश्य के लिए है और पाठक द्वारा पालन की जाने वाली किसी भी कार्रवाई के लिए कोई दिशानिर्देश या सिफारिश नहीं है। इस कम्युनिकेशन के प्राप्तकर्ताओं को अपनी स्वयं की जांच से मिलनेवाली जानकारी/डेटा पर भरोसा करना चाहिए। पाठकों को यह सलाह दी जाती है कि कोई भी निवेश करने से पहले वे एक इंडिपेंडेंट प्रोफेशनल की सलाह लें, सामग्री को सत्यापित करें और निवेश को लेकर सोचे-समझे निर्णय पर पहुंचें। निवेशक ध्यान दें कि इस बात का कोई आश्वासन या गारंटी नहीं है कि योजना के निवेश का उद्देश्य प्राप्त हो जाएगा। इसके द्वारा यह स्पष्ट रूप से कहा गया है कि न तो AMC, इसके अधिकारी, ट्रस्टी, फंड या उनके कोई सहयोगी या प्रतिनिधि ऐसी जानकारी या उसके विचारों की सटीकता के लिए कोई जिम्मेदारी लेते हैं। इसके अलावा, CRMF, इसके प्रायोजक, इसके ट्रस्टिज़, CRAMC, इसके कर्मचारी, अधिकारी, निदेशक, आदि की इस दस्तावेज़ के इस्तेमालकर्ता के प्रति कोई भी वित्तीय जवाबदारी नहीं होगी। यह दस्तावेज़ केवल सामान्य सूचना उद्देश्यों के लिए है और इसे म्यूचुअल फंड योजनाओं में निवेश करने के आग्रह के रूप में नहीं समझा जाना चाहिए।

म्यूचुअल फंड निवेश बाज़ार जोखिमों के अधीन होते हैं, स्कीम संबंधी सभी दस्तावेज़ों को ध्यान से पढ़ें।